

Rozmieszczenie
wyrobów azbestowych
na terenie Gminy Michałów

0 1 km

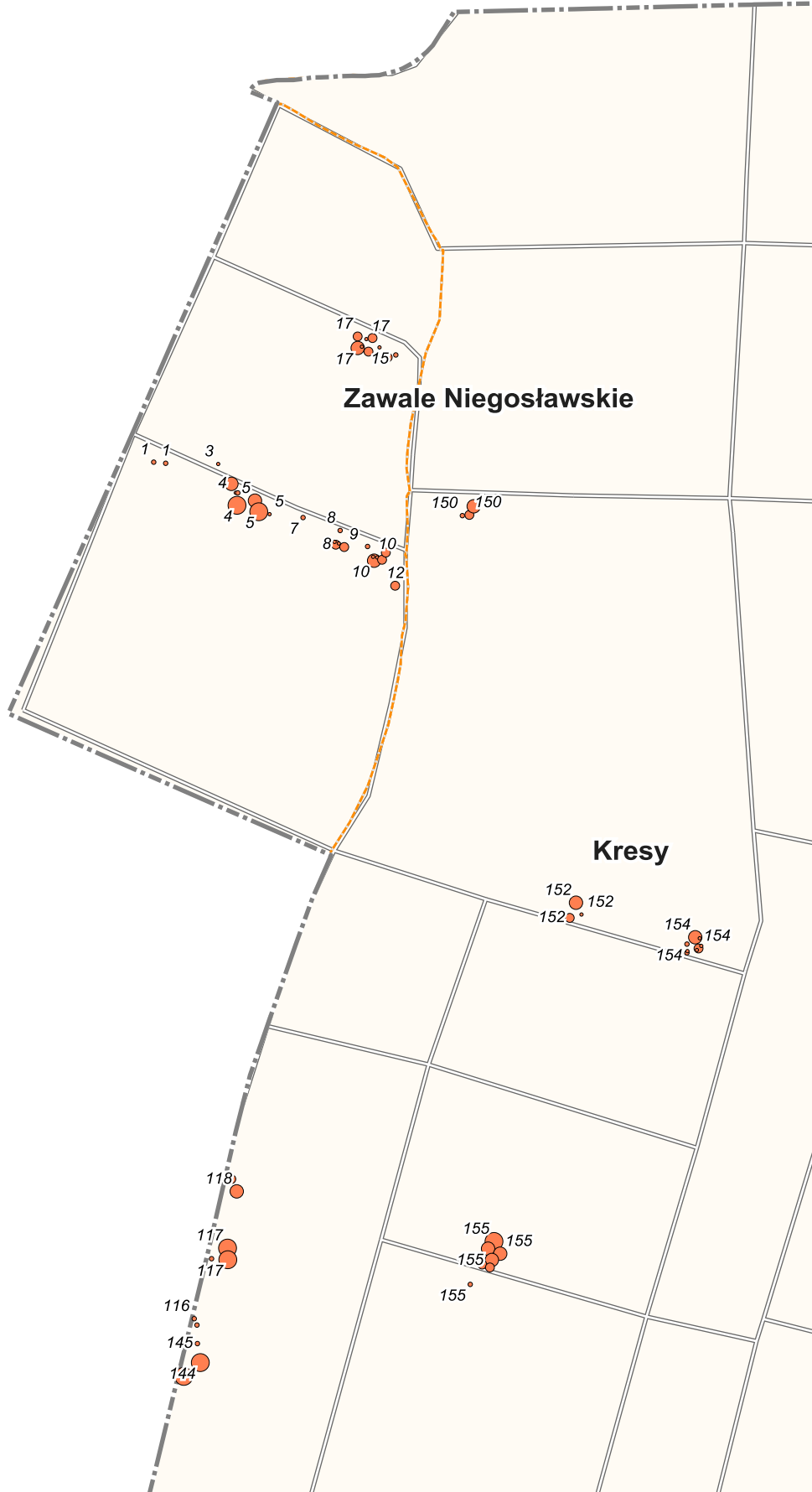


ARKUSZ 1

Ilość wyrobów azbestowych w m2

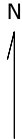
- < 75
- 75 - 150
- 150 - 225
- 225 - 300
- > 300

- Lasy liściaste
- Lasy mieszane
- Lasy iglaste
- Granice obrębów
- Granica Gminy
- Drogi
- Cieki



Rozmieszczenie
wyrobów azbestowych
na terenie Gminy Michałów

0 1 km



ARKUSZ 2

Ilość wyrobów azbestowych w m2

- < 75
- 75 - 150
- 150 - 225
- 225 - 300
- > 300

- Lasy liściaste
- Lasy mieszane
- Lasy iglaste
- Granice obrębów
- Granica Gminy
- Drogi
- Cieki



Rozmieszczenie
wyrobów azbestowych
na terenie Gminy Michałów



ARKUSZ 3

Ilość wyrobów azbestowych w m2

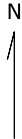
- < 75
- 75 - 150
- 150 - 225
- 225 - 300
- > 300

- Lasy liściaste
- Lasy mieszane
- Lasy iglaste
- Granice obrębów
- Granica Gminy
- Drogi
- Cieki



Rozmieszczenie
wyrobów azbestowych
na terenie Gminy Michałów

0 1 km



ARKUSZ 4

Ilość wyrobów azbestowych w m2

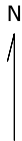
- < 75
- 75 - 150
- 150 - 225
- 225 - 300
- > 300

- Lasy liściaste
- Lasy mieszane
- Lasy iglaste
- Granice obrębów
- Granica Gminy
- Drogi
- Cieki



Rozmieszczenie
wyrobów azbestowych
na terenie Gminy Michałów

0 1 km



ARKUSZ 6

Ilość wyrobów azbestowych w m2

< 75

75 - 150

150 - 225

225 - 300

> 300

Lasy liściaste

Lasy mieszane

Lasy iglaste

Granice obrębów

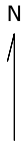
Granica Gminy

Drogi

Cieki

Rozmieszczenie
wyrobów azbestowych
na terenie Gminy Michałów

0 1 km

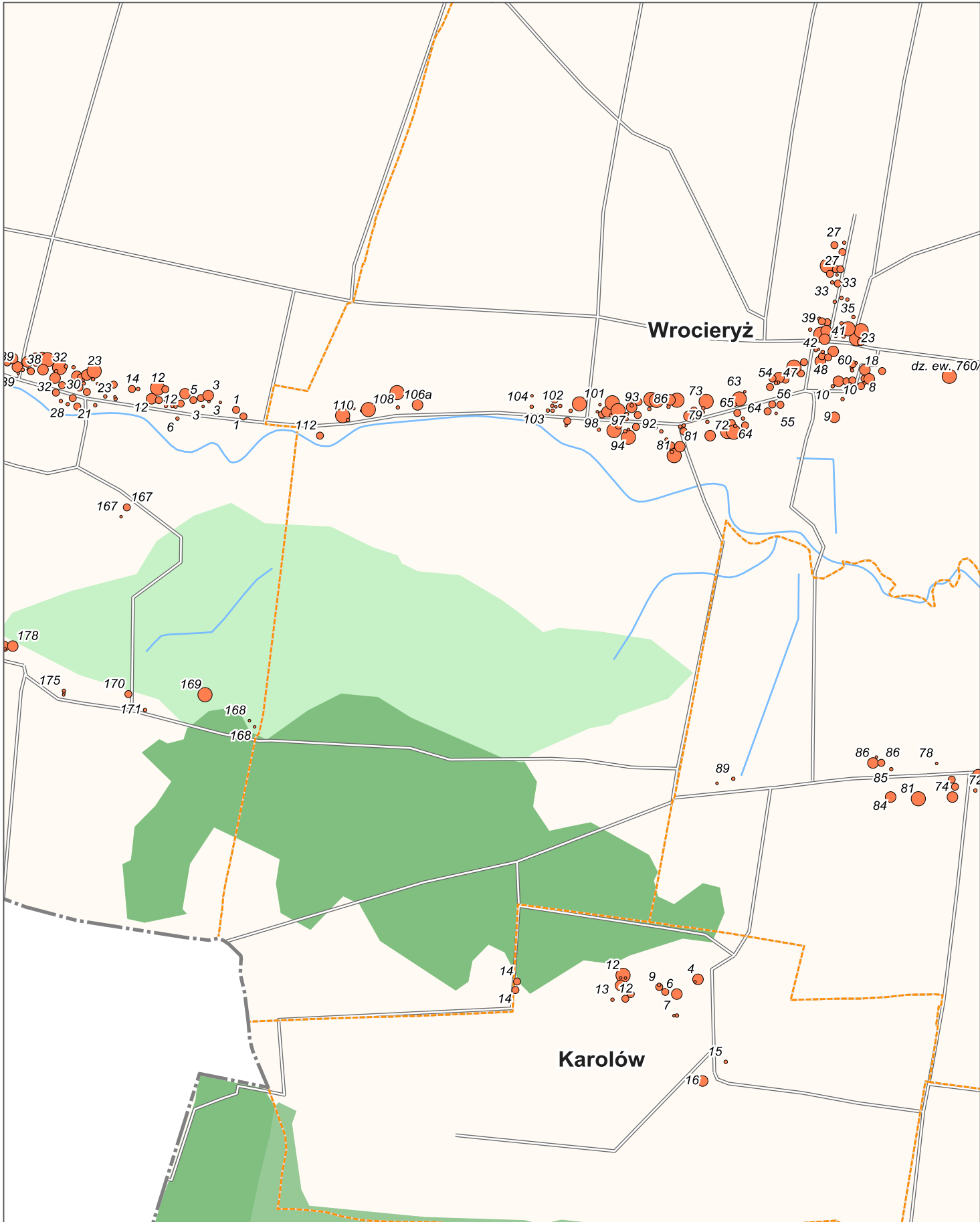


ARKUSZ 7

Ilość wyrobów azbestowych w m2

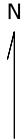
- < 75
- 75 - 150
- 150 - 225
- 225 - 300
- > 300

- Lasy liściaste
- Lasy mieszane
- Lasy iglaste
- Granice obrębów
- Granica Gminy
- Drogi
- Cieki



Rozmieszczenie
wyrobów azbestowych
na terenie Gminy Michałów

0 1 km

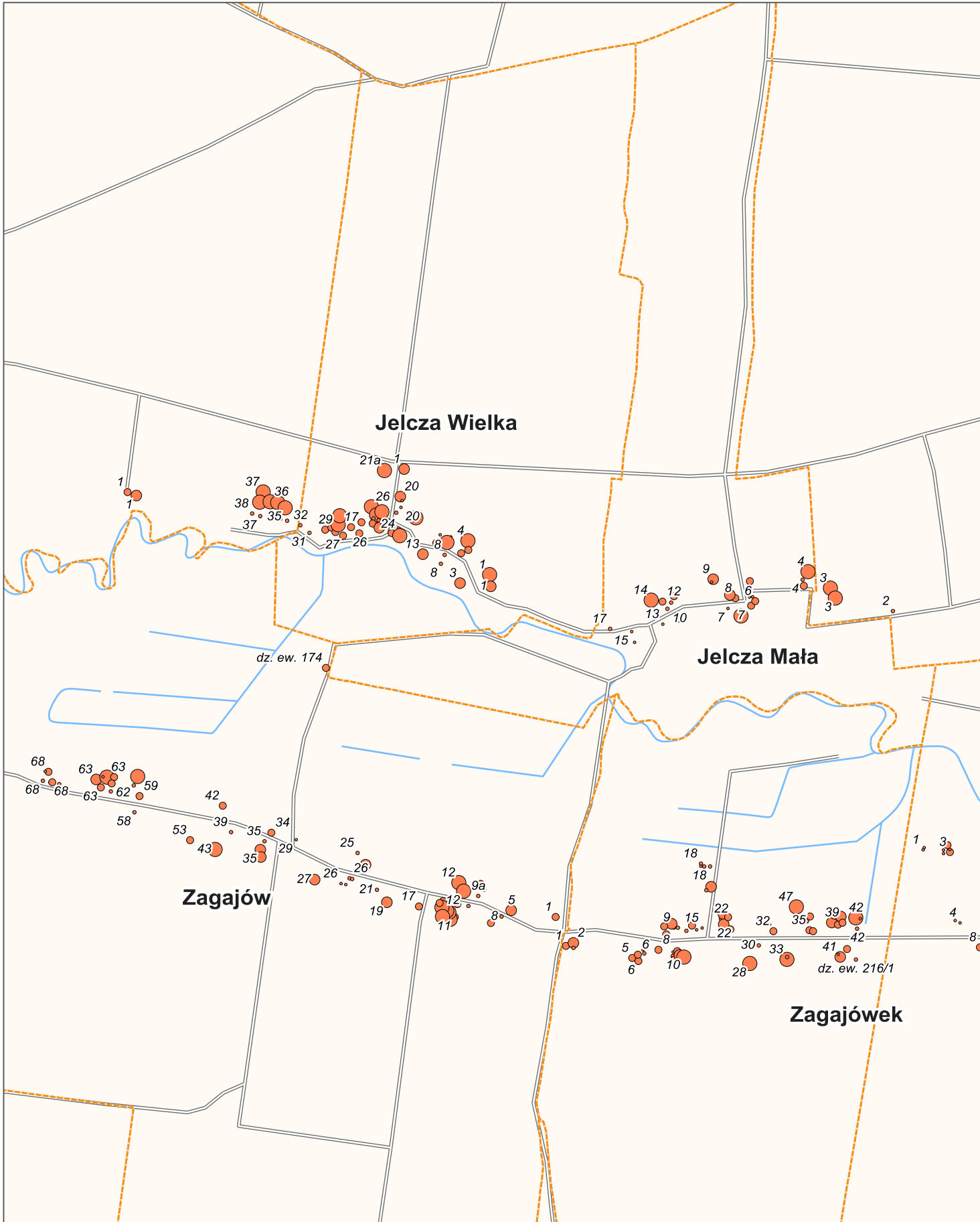


ARKUSZ 8

Ilość wyrobów azbestowych w m2

- < 75
- 75 - 150
- 150 - 225
- 225 - 300
- > 300

- Lasy liściaste
- Lasy mieszane
- Lasy iglaste
- Granice obrębów
- Granica Gminy
- Drogi
- Cieki








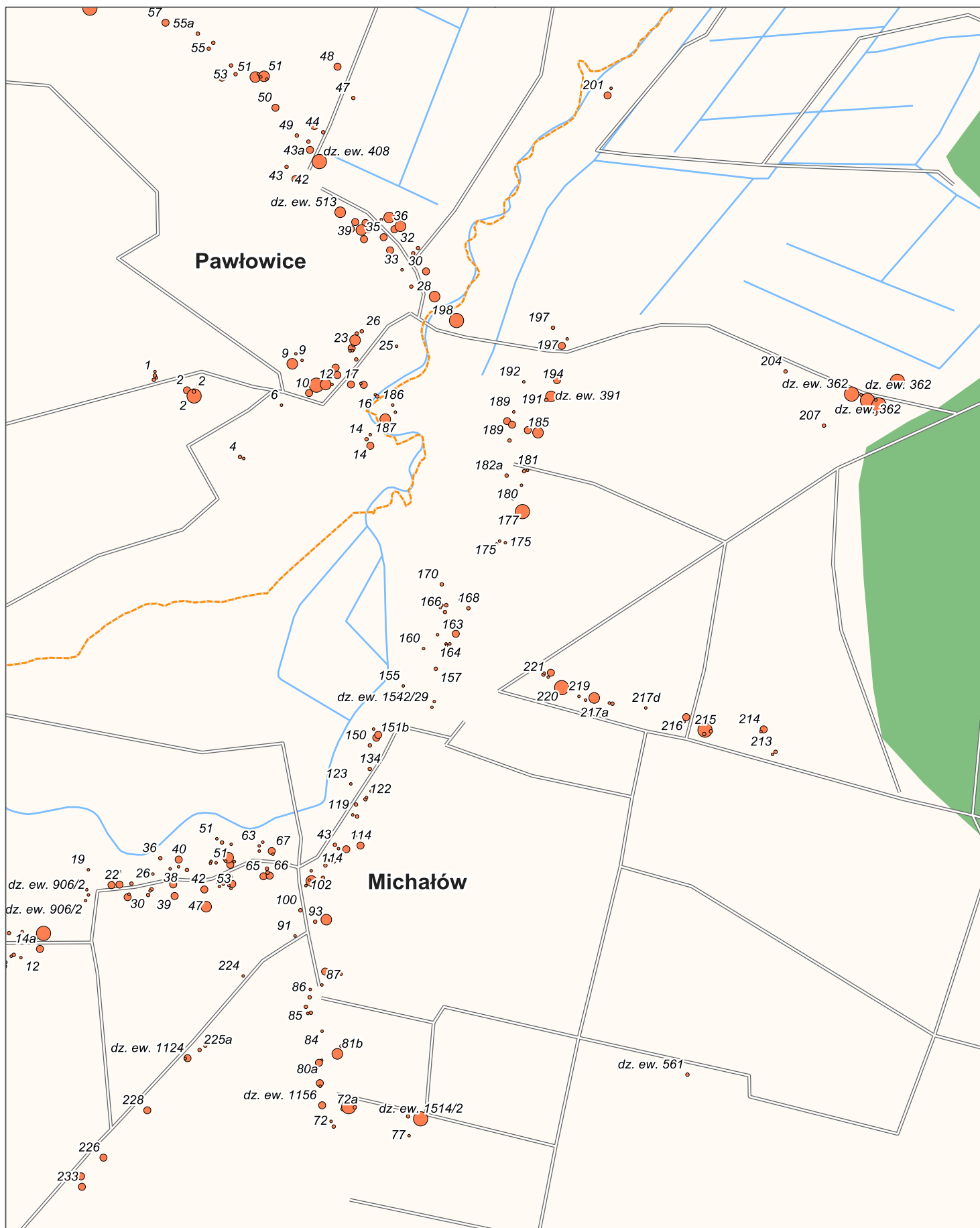
Rozmieszczenie wytrobów azbestowych na terenie Gminy Michałów

**ARKUSZ 9**

Ilość wyrobów azbestowych w m2

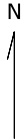
- < 75
- 75 - 150
- 150 - 225
- 225 - 300
- > 300

-  Lasy liściaste
-  Lasy mieszane
-  Lasy iglaste
-  Granice obrębów
- Granica Gminy
-  Drogi
- Cieki



Rozmieszczenie
wyrobów azbestowych
na terenie Gminy Michałów

0 1 km



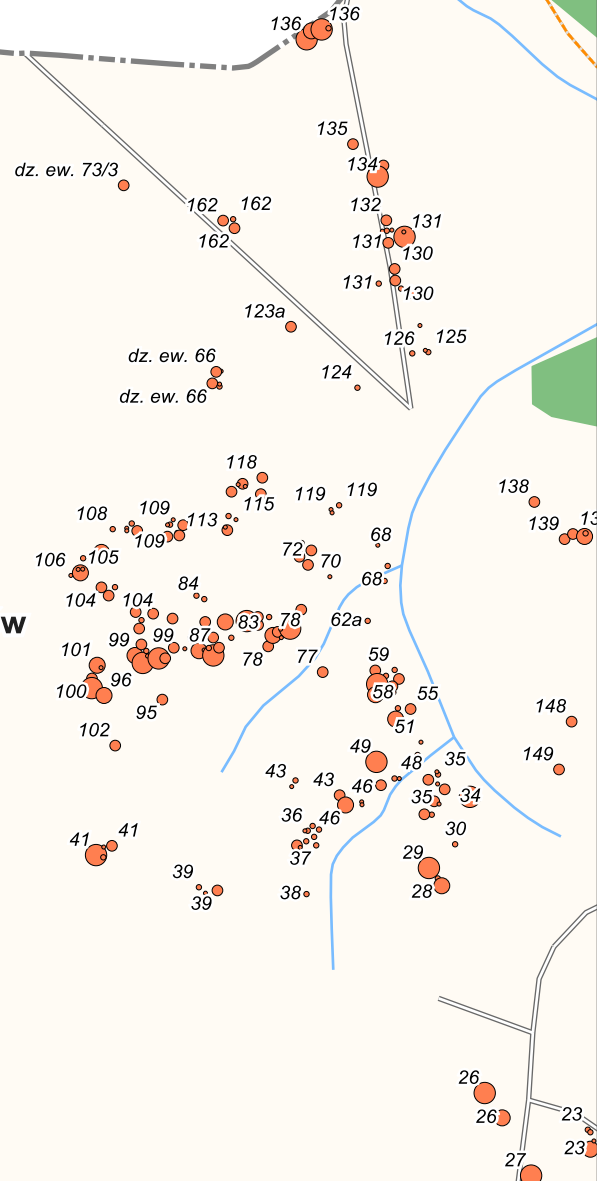
ARKUSZ 11

Ilość wyrobów azbestowych w m2

- < 75
- 75 - 150
- 150 - 225
- 225 - 300
- > 300

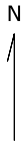
- Lasy liściaste
- Lasy mieszane
- Lasy iglaste
- Granice obrębów
- Granica Gminy
- Drogi
- Cieki

Węchadłów



Rozmieszczenie
wyrobów azbestowych
na terenie Gminy Michałów

0 1 km

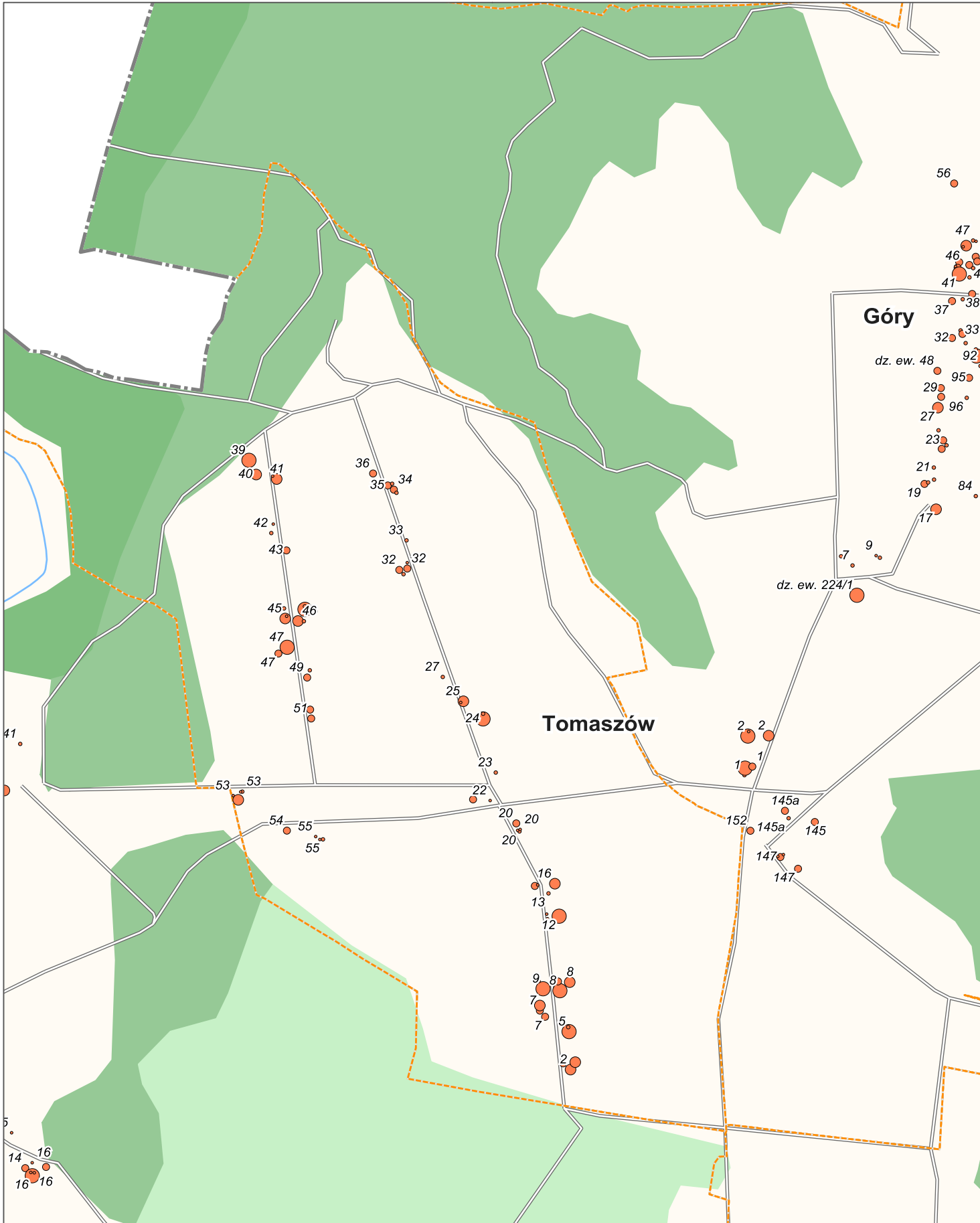


ARKUSZ 12

Ilość wyrobów azbestowych w m2

- < 75
- 75 - 150
- 150 - 225
- 225 - 300
- > 300

- Lasy liściaste
- Lasy mieszane
- Lasy iglaste
- Granice obrębów
- Granica Gminy
- Drogi
- Cieki








Rozmieszczenie wytrobów azbestowych na terenie Gminy Michałów

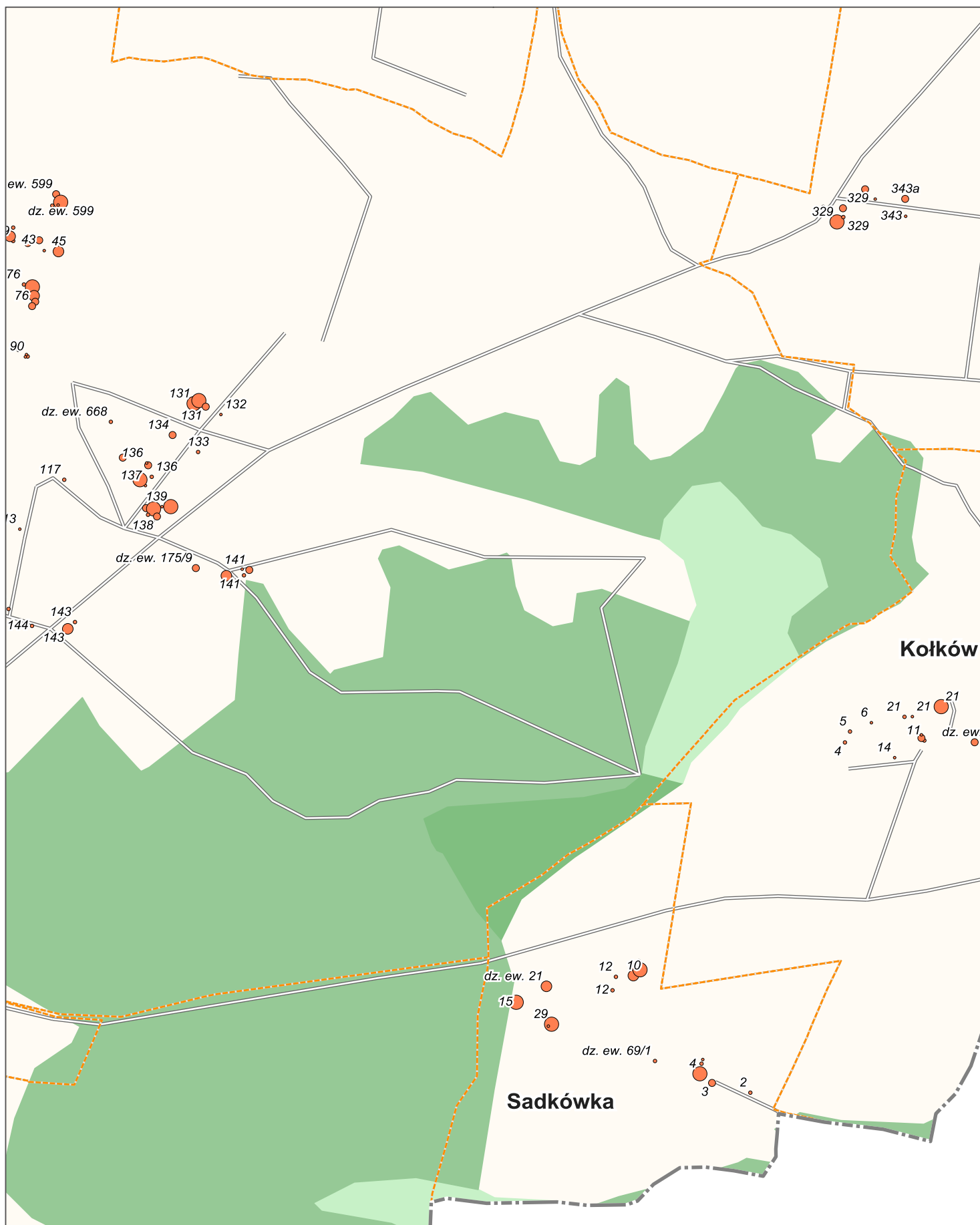


ARKUSZ 13

Ilość wyrobów azbestowych w m2

- < 75
- 75 - 150
- 150 - 225
- 225 - 300
- > 300

-  Lasy liściaste
-  Lasy mieszane
-  Lasy iglaste
-  Granice obrębów
- Granica Gminy
-  Drogi
- Cieki



Rozmieszczenie
wyrobów azbestowych
na terenie Gminy Michałów



ARKUSZ 14

Ilość wyrobów azbestowych w m2

< 75

75 - 150

150 - 225

225 - 300

> 300

Lasy liściaste

Lasy mieszane

Lasy iglaste

Granice obrębów

Granica Gminy

Drogi

Cieki

Rozmieszczenie
wyrobów azbestowych
na terenie Gminy Michałów

0 1 km

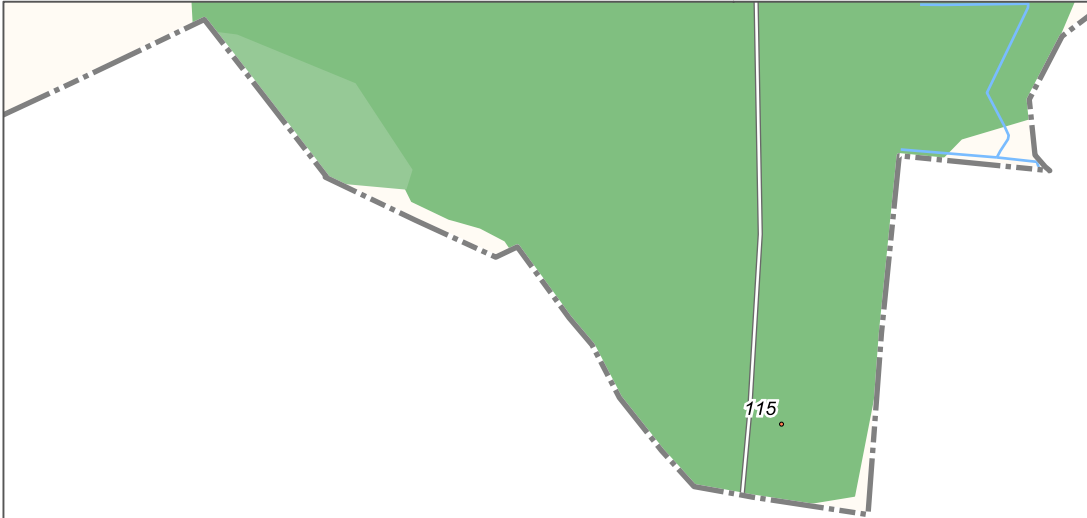


ARKUSZ 15

Ilość wyrobów azbestowych w m2

- < 75
- 75 - 150
- 150 - 225
- 225 - 300
- > 300

- Lasy liściaste
- Lasy mieszane
- Lasy iglaste
- Granice obrębów
- Granica Gminy
- Drogi
- Cieki



Rozmieszczenie
wytwarzających azbest
na terenie Gminy Michałów

0 1 km



ARKUSZ 16

Ilość wytwarzających azbest w m2

- < 75
- 75 - 150
- 150 - 225
- 225 - 300
- > 300

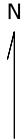
- Lasy liściaste
- Lasy mieszane
- Lasy iglaste
- Granice obrębów
- Granica Gminy
- Drogi
- Cieki

dz. ew. 483

3

Rozmieszczenie
wyrobów azbestowych
na terenie Gminy Michałów

0 1 km

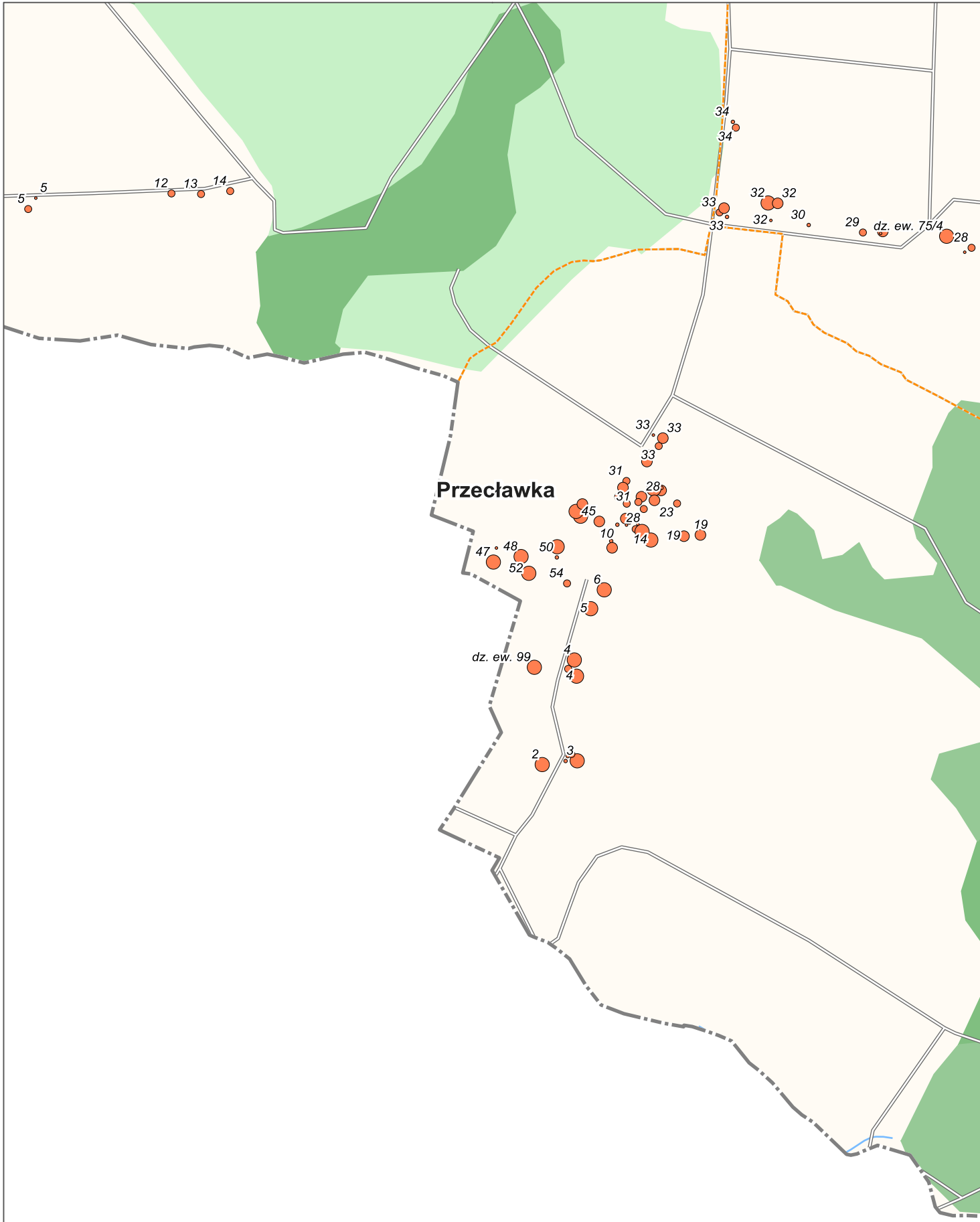


ARKUSZ 17

Ilość wyrobów azbestowych w m2

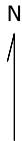
- < 75
- 75 - 150
- 150 - 225
- 225 - 300
- > 300

- Lasy liściaste
- Lasy mieszane
- Lasy iglaste
- Granice obrębów
- Granica Gminy
- Drogi
- Cieki



Rozmieszczenie
wyrobów azbestowych
na terenie Gminy Michałów

0 1 km



ARKUSZ 18

Ilość wyrobów azbestowych w m2

< 75

75 - 150

150 - 225

225 - 300

> 300

Lasy liściaste

Lasy mieszane

Lasy iglaste

Granice obrębów

Granica Gminy

Drogi

Cieki